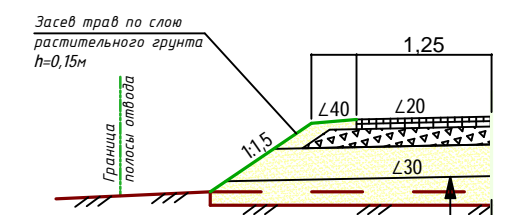


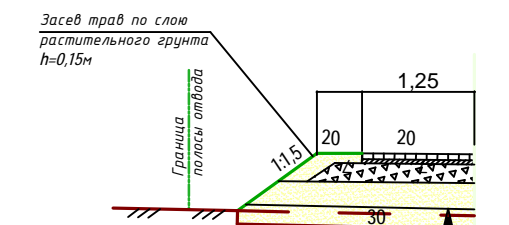
Типы конструкций дорожных одежд

Тип-А
 В расчёте конструкции дорожной одежды применены расчётные нагрузки V-ой технической категории дороги:
 1) Требуемый модуль упругости дорожной одежды 100 МПа (ОДН 218.046-01, табл. 3.4)
 2) Статическая нагрузка на ось 100 кН (ОДН 218.046-01, приложение 1, таблица П.1.1)
 3) Кратковременная нагрузка на ось 6 т (ОДН 218.046-01, приложение 3, таблица П.3.1)



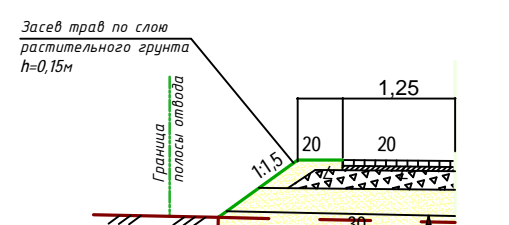
| | |
|--|--------|
| Песок средней крупности, ГОСТ 8736-2014 | -0,30м |
| Щебёночная смесь С-5 ГОСТ 25607-2009* | -0,15м |
| Высопористый асфальтобетон марки II ГОСТ 9128-09* (БНД 40/60) | -0,07м |
| Плотный мелкозернистый асфальтобетон марки II тип Б, ГОСТ 9128-09* (БНД 40/60) | -0,05м |

Тип-Б



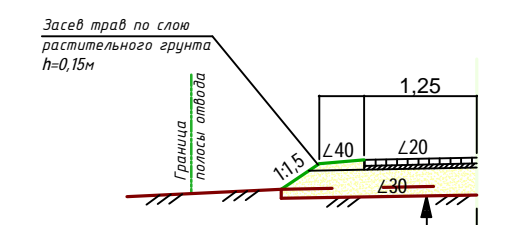
| | |
|---|--------|
| Песок средней крупности, ГОСТ 8736-93* | -0,40м |
| Щебёночная смесь С-5 ГОСТ 25607-2009* | -0,15м |
| Монтажный слой цементно-песчаной смеси, 1:10 СП 82-101-98 ГОСТ 23558-93 | -0,05м |
| Вибропресованная бетонная плита, ГОСТ 17608-91* | -0,08м |

Тип-Б*



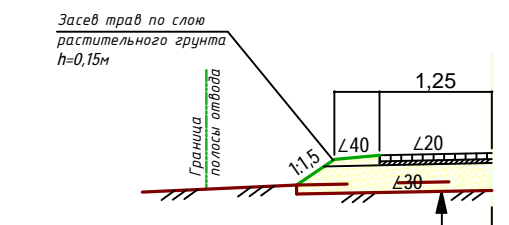
| | |
|---|--------|
| Песок средней крупности, ГОСТ 8736-93* | -0,20м |
| Щебёночная смесь С-5 ГОСТ 25607-2009* | -0,15м |
| Монтажный слой цементно-песчаной смеси, 1:10 СП 82-101-98 ГОСТ 23558-93 | -0,05м |
| Вибропресованная бетонная плита, ГОСТ 17608-91* | -0,08м |

Тип-Ф



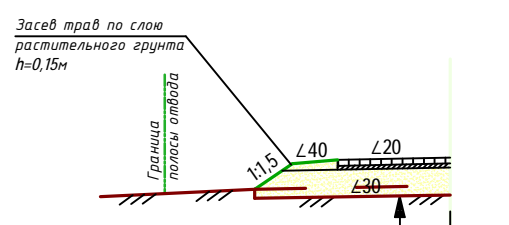
| | |
|---|--------|
| Геотекстиль | |
| Песок средней крупности, ГОСТ 8736-93* | -0,40м |
| Уплотненное основание из щебня 0-45 | -0,15м |
| Пленка полиэтиленовая черная 0,200 | |
| Бетон М400 В30, армированный волокном Fibrofor High Grade | -0,10м |

Тип-Г



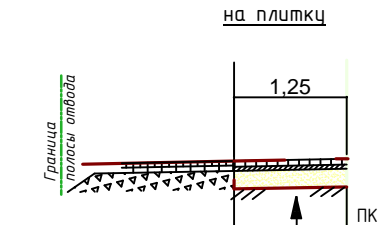
| | |
|---|--------|
| Песок средней крупности, ГОСТ 8736-93* | -0,40м |
| Монтажный слой цементно-песчаной смеси, 1:10 СП 82-101-98 ГОСТ 23558-93 | -0,05м |
| Бетонная плита марки ЭДД1,6, ГОСТ 17608-91 | -0,06м |

Тип-Ф1

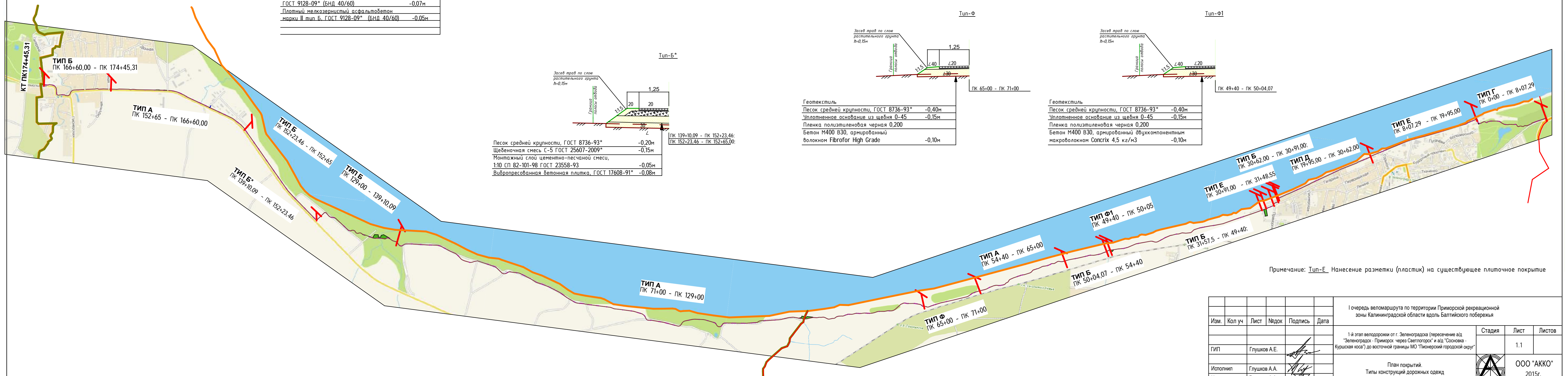


| | |
|---|--------|
| Геотекстиль | |
| Песок средней крупности, ГОСТ 8736-93* | -0,40м |
| Уплотненное основание из щебня 0-45 | -0,15м |
| Пленка полиэтиленовая черная 0,200 | |
| Бетон М400 В30, армированный макроволокном Copcix 4,5 кг/м3 | -0,10м |

Тип-Д



| | |
|---|--------|
| Песок средней крупности, ГОСТ 8736-93* | -0,10м |
| Монтажный слой цементно-песчаной смеси, 1:10 СП 82-101-98 ГОСТ 23558-93 | -0,05м |
| Бетонная плита марки ЭДД1,6, ГОСТ 17608-91 | -0,06м |



Примечание: Тип-Е. Нанесение разметки (пластик) на существующее плиточное покрытие

| | | | | | | | | | |
|------------|--------------|------|-------|---------|------|--|--------|------|-------------------|
| Изм. | Кол.уч. | Лист | №док. | Подпись | Дата | I очередь веломаршрута по территории Приморской рекреационной зоны Калининградской области вдоль Балтийского побережья | | | |
| ГИП | Глушков А.Е. | | | | | 1-й этап велодорожки от г. Зеленоградска (пересечение а/д "Зеленоградск - Приморск" через Светлогорск" и а/д "Сосновка - Куршская коса") до восточной границы МО "Писнеский городской округ" | Стадия | Лист | Листов |
| Исполнил | Глушков А.А. | | | | | | | 1.1 | |
| Н.контроль | Глушков А.А. | | | | | План покрытий. Типы конструкций дорожных одежд | | | ООО "АККО" 2015г. |